

**KOGA**

Rheinland-Pfalz  
Landesministerium für Ernährung, Landwirtschaft und Verbraucherschutz

# Überdachung

**Arbeitsgruppe Steinobst**  
Kompetenzzentrum Gartenbau  
Campus Klein-Altendorf  
Meckenheimer Str. 42  
D - 53353 Rheinbach



© DLR Rheinland - Kompetenzzentrum Gartenbau 12.01.2010 Folie 1

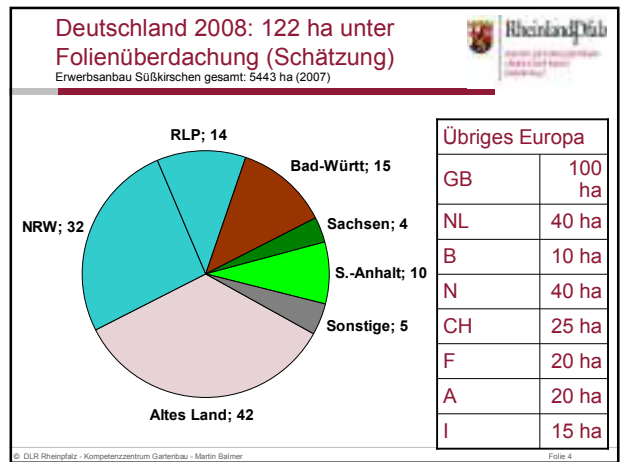
## Niederschlagsvergleich Rheinland-Pfalz

	2006				2007				2008				2009			
	Summe mm	Tage > 0 mm	Tage 5-10 mm	Tage > 10 mm	Summe mm	Tage > 0 mm	Tage 5-10 mm	Tage > 10 mm	Summe mm	Tage > 0 mm	Tage 5-10 mm	Tage > 10 mm	Summe mm	Tage > 0 mm	Tage 5-10 mm	Tage > 10 mm
Ingelheim	57,4	10	4	1	136	21	14	4	69,4	14	6	1	94,7	14	3	5
M.-Kärlich	38,0	10	5	1	124	23	10	4	56,4	11	6	1	109	18	9	4
Graf-schaft	74,8	7	5	3	109	23	13	1	83,7	15	8	4	71,2	14	6	3
Mittelwert	56,8	9	5	2	133	22	12	3	69,8	13	7	2	91,6	15	6	4

## Süßkirschenüberdachung - Überblick

- ⇒ Geografie und Klima
- ⇒ Bedeutung und Markt von „Dachkirschen“
- ⇒ Auswirkungen auf Frucht und Pflanze
- ⇒ Überdachungsmodelle – Technik und Kosten
  - Industrieprodukte
  - Eigenkonstruktionen
- ⇒ Wirtschaftlichkeit: Standard – überdacht
- ⇒ Nächste Schritte

© DLR Rheinland - Kompetenzzentrum Gartenbau - Martin Balmer Folie 3



## Süßkirschenüberdachung - Überblick

- ⇒ Geografie und Klima
- ⇒ Bedeutung und Markt von „Dachkirschen“
- ⇒ Auswirkungen auf Frucht und Pflanze
- ⇒ Überdachungsmodelle – Technik und Kosten
  - Industrieprodukte
  - Eigenkonstruktionen
- ⇒ Wirtschaftlichkeit: Standard – überdacht
- ⇒ Nächste Schritte

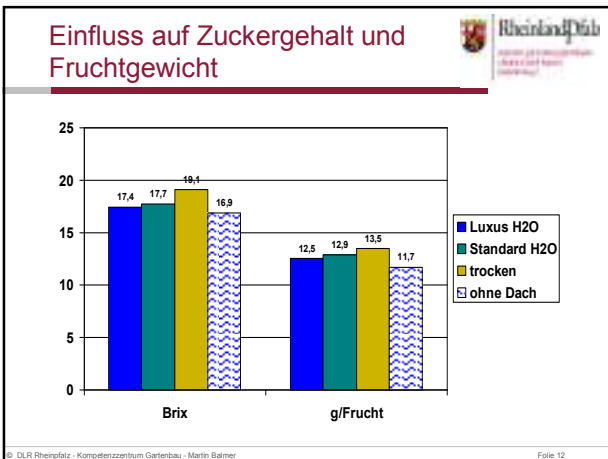
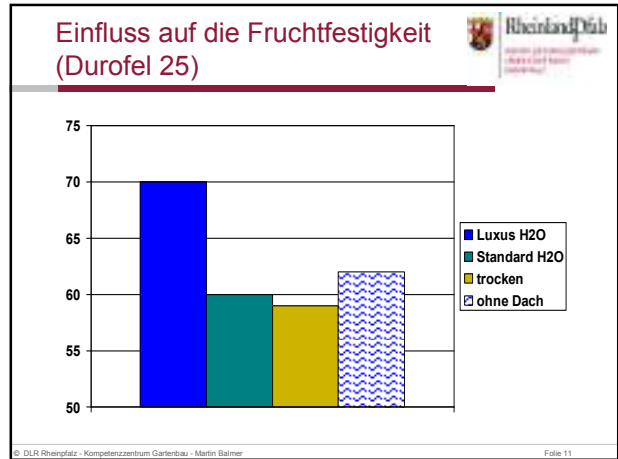
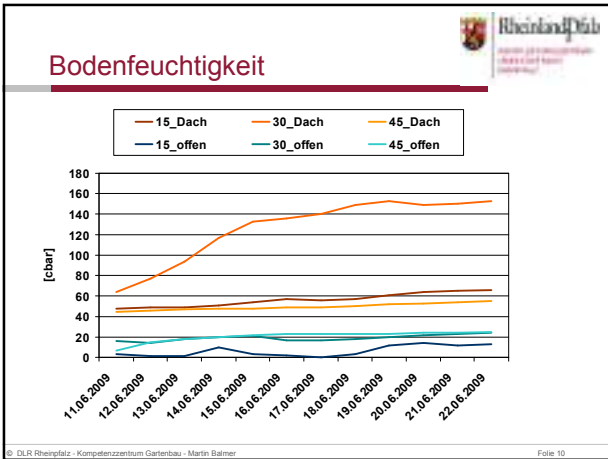
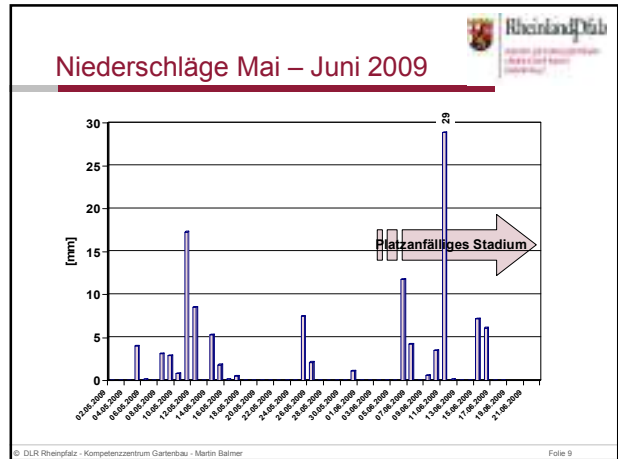
© DLR Rheinland - Kompetenzzentrum Gartenbau - Martin Balmer Folie 5

## Versuchsbeschreibung

<b>Vorkultur</b>	Knipfbäume ‚Techlovan‘, Unterlage Gisela 5
<b>Pflanzabstand</b>	4,50 x 2,00
<b>Erziehungsform</b>	Spindel
<b>Überdachung:</b>	25.05.2009
<b>Erntetermin</b>	22.06.2009
<b>Versuchsaufbau</b>	1 Sorte x unterschiedliche Baumzahlen (Wdh.) x 4 Varianten

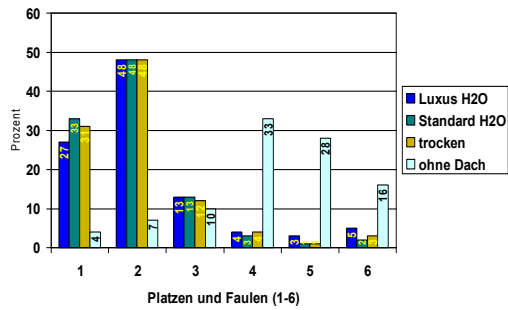
@ Varianten	Bäu-me
1 „Luxuskonsum“, 35 L/Baum per Tropfer am 10.6., dazu Standardbewässerung ab 15.6. bis 19.6., 5 L je Baum und Tag	6
2 Standardbewässerung ab 15.6. bis 19.6., 5 L je Baum und Tag	6
3 Ohne Bewässerung (Absperrhahn)	5
4 Freiland (Vogelschutznetzung), ohne Zusatzbewässerung	17

© DLR Rheinland - Kompetenzzentrum Gartenbau - Martin Balmer Folie 7



- ### Bonitur des Platzens
- 1 = nicht geplatzt
  - 2 = sehr leichtes Aufreißen an der Fruchtspitze oder ringförmig am Stielansatz
  - 3 = stärkeres Aufreißen von der Fruchtspitze her bis maximal zum Fruchtäquator und/oder stärkeres ringförmiges Aufreißen am Stielansatz
  - 4 = Aufreißen über die gesamte Fruchtseite laufend, auch an mehreren Stellen, 2-3 mm tief
  - 5 = sehr stark geplatzt, Tiefe der Platzrisse bis fast zum Stein
  - 6 = faul
- © DLR Rheinfaltz - Kompetenzzentrum Gartenbau - Martin Balmer Folie 13

## Einfluss auf das Platzen (Stufen)

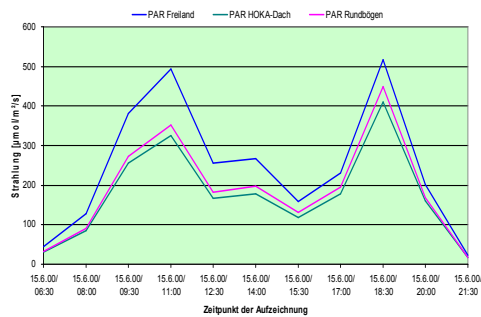


Variante 3



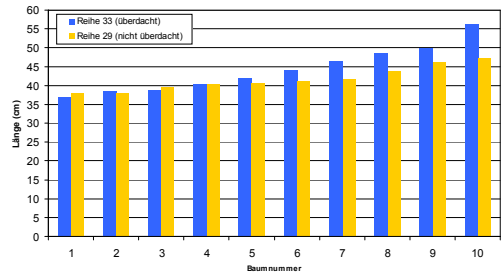
Variante 4

## Die Lichtintensität im Vergleich Ein bewölkter Tag



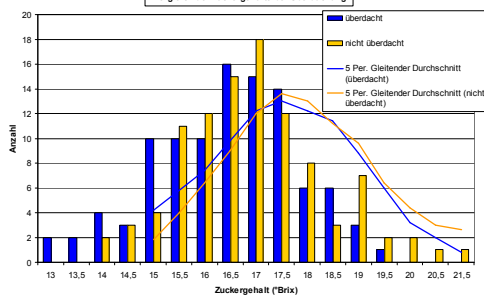
## Durchschnittliche Länge der Triebe

Trieblängenmessung bei Regina (überdacht vs. nicht überdacht) 2008  
Vergleich der durchschnittlichen Trieblänge von definierten Bäumen

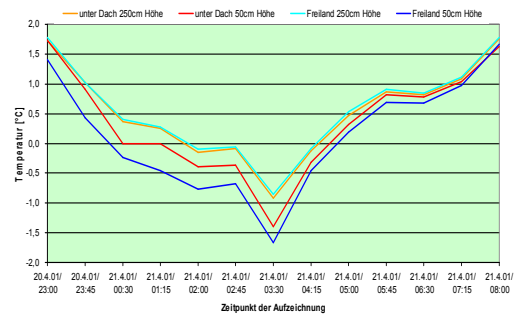


## Zuckergehalte

Qualitätsversuche Süßmirische Regina Knapp 2008  
Vergleich der Zuckergehalte bei Überdächung



## Die Temperatur im Vergleich Eine Frostnacht



## Wirkung einer Kirschenüberdachung

Temperaturen AW:	06.04.03	07.04.03	08.04.03	09.04.03	10.04.03
C, 2m, Winterzeit, 05:00 - 06:00	2,8	-5,0	-5,0	-6,8	-2,3
Frostdauer (h)	1	6	5	5	4

### Süßkirschen, Messung 10.04.03, n=100

	% erfroren	% gesund	BBCH-Stadium
Schneiders 'Zeppelin A'	65	35	55
Kordia	98	2	56
Starking H. Giant - Dach	89	11	58
Starking H. Giant + Dach	52	48	56
Regina - Dach	98	2	55
Regina + Dach	92	8	55
Skeena	92	8	58

## Wind, Hagel, Bienen



© DLR Rheinpfalz - Kompetenzzentrum Gartenbau - Martin Balmer

Folie 21

## Süßkirschenüberdachung - Überblick

- ⇒ Geografie und Klima
- ⇒ Bedeutung und Markt von „Dachkirschen“
- ⇒ Auswirkungen auf Frucht und Pflanze
- ⇒ **Überdachungsmodelle – Technik und Kosten**
  - Industrieprodukte
  - Eigenkonstruktionen
- ⇒ Wirtschaftlichkeit: Standard – überdacht
- ⇒ Nächste Schritte

© DLR Rheinpfalz - Kompetenzzentrum Gartenbau - Martin Balmer

Folie 22